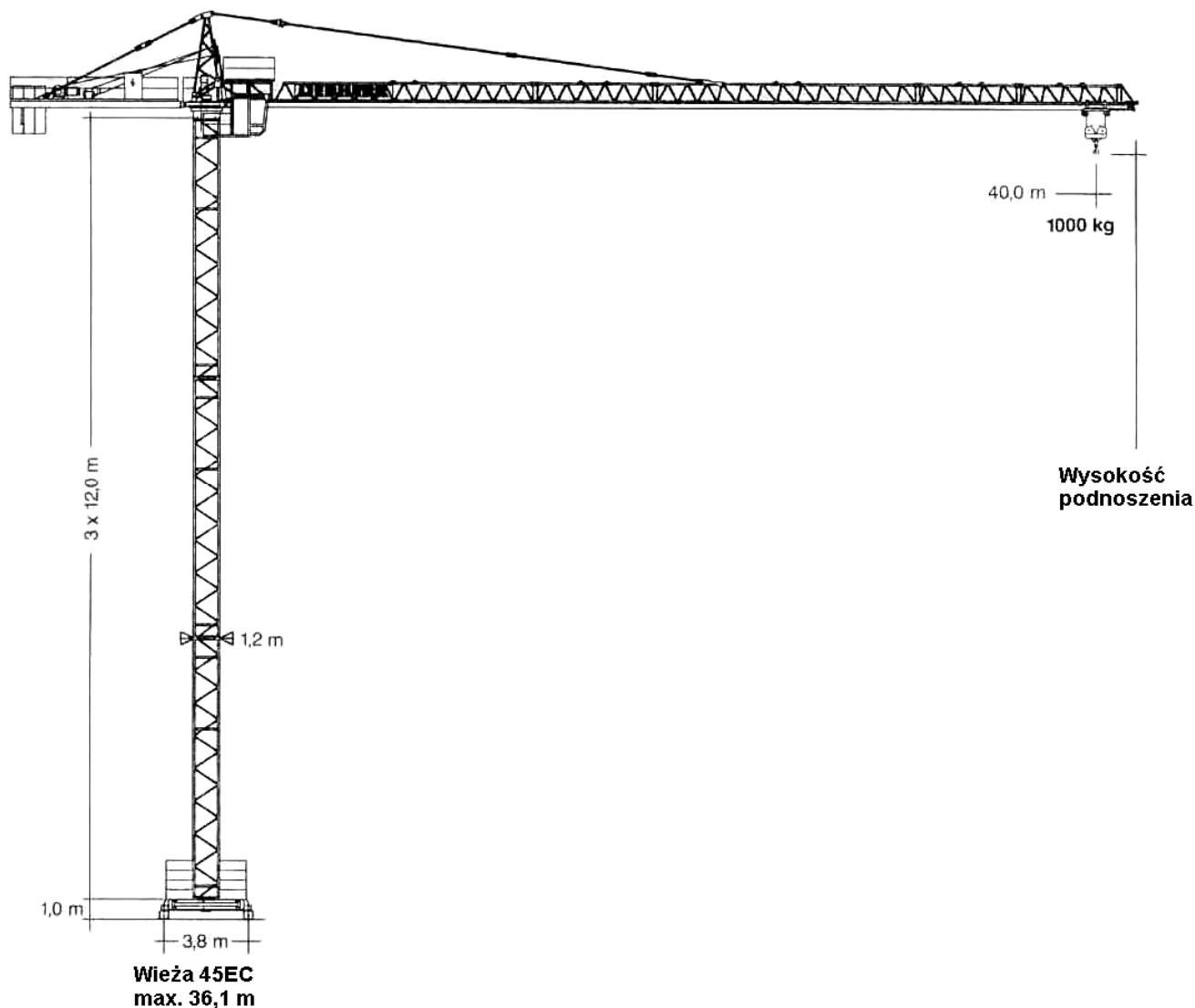


LIEBHERR

T A D E X - Ż U R A W I E

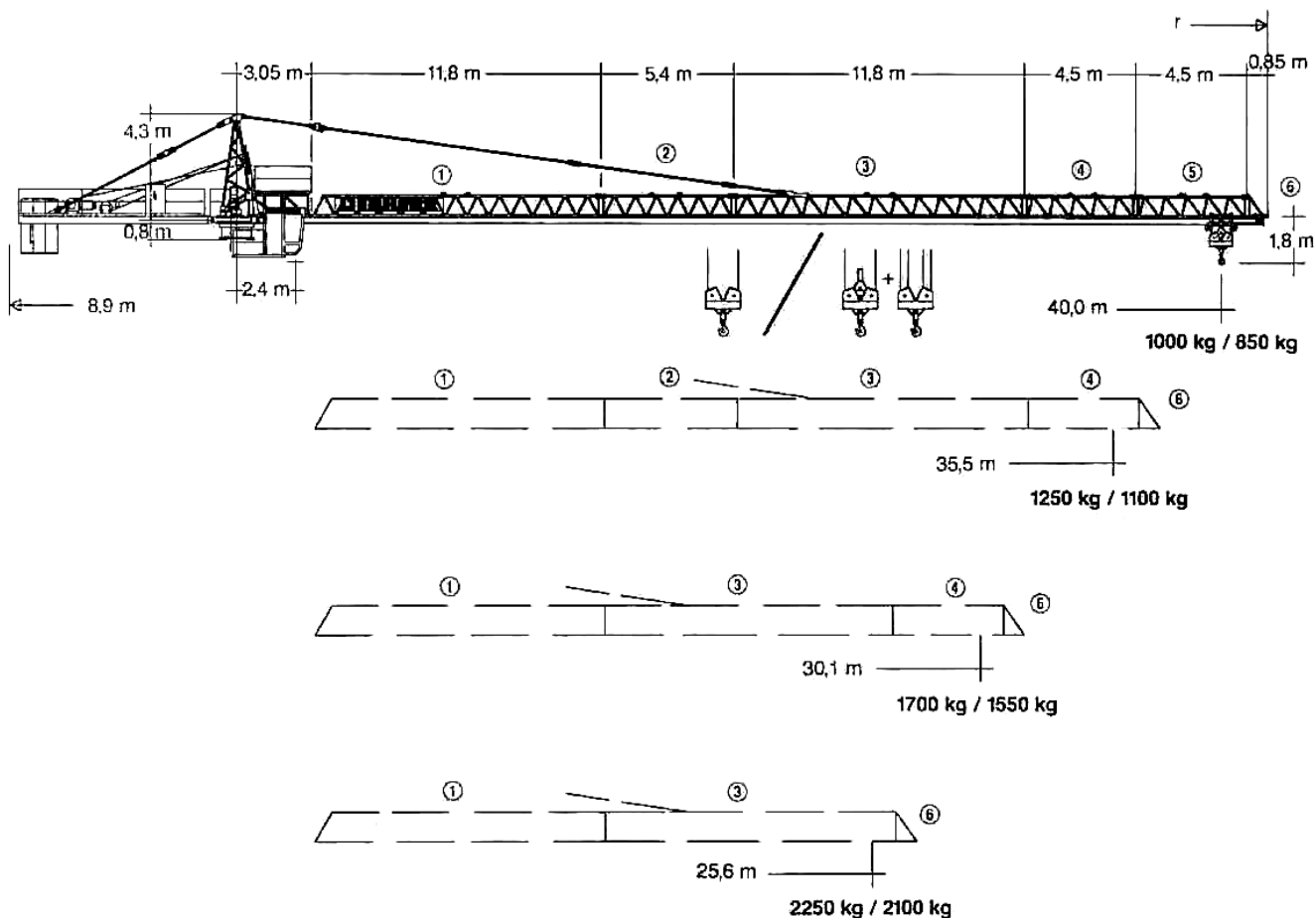
62-030 LUBOŃ - POZNAŃ, ul. Romana Maya 1
tel. / fax +48 61 89 00 484, kom. +48 601 149 358
www.dzwigi-budowlane.pl , tadex@tadex.strefa.pl

ŻURAW WIEŻOWY LH-45EC



TADEX-ŻURAWIE , 62-030 LUBOŃ, ul. Romana Maya 1 , NIP:666-120-48-14
Regon:634298030 , www.dzwigi-budowlane.pl , tadex@tadex.strefa.pl
tel/fax +48 061 8900484 , kom. +48 0601 149 358





Wysokość podnoszenia:

Z wieżą		45 EC					
Łącznie z wstawką wieży							
6 m	12 m	6.1	6.1	5.9	6.1	5.2	9.6
1	1	12.1	12.1	11.9	12.1	11.2	15.6
3	1	18.1	18.1	17.9	18.1	17.2	21.6
4	2	24.1	24.1	23.9	24.1	23.2	27.6
5	2	30.1	30.1	29.9	30.1	29.2	33.6
6	3	36.1	36.1	35.9	36.1	35.2	39.6



TADEX-ŻURAWIE , 62-030 LUBOŃ, ul. Romana Maya 1 , NIP:666-120-48-14
 Regon:634298030 , www.dzwigi-budowlane.pl , tadex@tadex.strefa.pl
 tel/fax +48 061 8900484 , kom. +48 0601 149 358



Tabela udźwigu:

Długość wysięgnika	max. kg	m/kg														
	m/kg				20,0	22,0	24,0	25,6	28,0	30,1	32,0	34,0	35,5	38,0	40,0	
40,0 (r = 42,0)	2.4-19,1 2500				2360	2100	1880	1740	1560	1430	1320	1230	1160	1070	1000	
35,5 (r = 37,5)	2.4-20,1 2500				2500	2240	2020	1870	1670	1530	1420	1320	1250			
30,1 (r = 32,1)	2.4-21,9 2500				2500	2480	2230	2070	1850	1700						
25,6 (r = 27,6)	2.4-23,4 2500				2500	2500	2430	2250								
m	r	m / kg														
40,0 (r = 42,0)	2.4-21,5 2000	2.4-12,6 4000	3500	2940	2520	2200	1940	1730	1590	1410	1270	1170	1080	1010	920	850
35,5 (r = 37,5)	2.4-22,7 2000	2.4-13,3 4000	3750	3160	2710	2360	2090	1860	1710	1520	1380	1270	1170	1100		
30,1 (r = 32,1)	2.4-24,7 2000	2.4-14,4 4000	4000	3500	3010	2630	2330	2080	1920	1700	1550					
25,6 (r = 27,6)	2.4-25,6 2000	2.4-15,4 4000	4000	3820	3290	2870	2550	2280	2100							

Max. udźwig		m/kg														
m	r	m / kg	14,0	16,0	18,0	20,0	22,0	24,0	25,6	28,0	30,1	32,0	34,0	35,5	38,0	40,0
40,0	42,0	2000	3500	2940	2520	2200	1940	1730	1590	1410	1270	1170	1080	1010	920	850
35,5	37,5	2000	3750	3160	2710	2360	2090	1860	1710	1520	1380	1270	1170	1100		
30,1	32,1	2000	4000	3500	3010	2630	2330	2080	1920	1700	1550					
25,6	27,6	2000	4000	3820	3290	2870	2550	2280	2100							

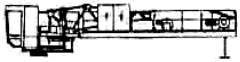



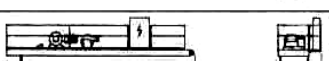
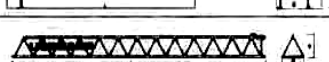

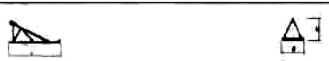



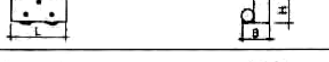

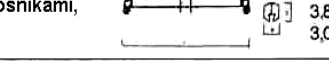

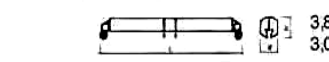
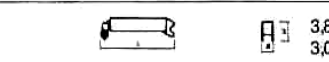
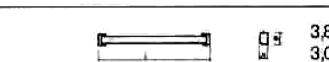
Tabela szybkości:

	U/min 0,8 sl/min tr./min	3,1 kW
	9,0/30,1/60,0 m/min	3,0 kW
	27,0 m/min	2 x 2,2 kW
Wymagana moc (górna część)		Wciągarka 15kW
kW		21,1
kVA		33,0

Wciągarka	Moc	kg	m/min.
15,0/10,8/2,5 kW 38,5 wysokość podnoszenia (5 warstw)	1	2500	6,0
		2500	26,0
		1350	48,0
	2	2000	3,0
		2000	13,0
		1350	24,0



Wymiary i wagi:

L.p	ilość	Górna część		L (m)	B (m)	H (m)	kg	
1	1	Maszynownia z kabiną		12,00	2,44	2,38	6500	
2	1	Kabina z podestem		3,10	1,30	2,20	610	
3	1	Mechanizm obrotu		4,10	1,80	1,90	2930	
4	1	Górna element wieży		4,30	1,00	1,20	630	
5	1	Przeciwwyścięgnik		8,00	1,80	2,00	2220	
6	1	Wyścięgnik (element)		12,00	0,97	1,20	1120	
7	2	Wyścięgnik (element)		4,70	0,97	1,00	220	
1	12,00			0,97	1,20	990		
1	5,60			0,97	1,00	430		
8	1	Wyścięgnik (element)		0,90	0,97	1,00	120	
9	Hak ładowania		1,30	0,93	0,26	285		
Wieża								
10	3	Wstawka wieży 12,0m		12,00	1,20	1,20	2520	
11	6	Wstawka wieży 6,0m		6,00	1,20	1,20	1440	
12	3,00			1,20	1,20	1000		
Przeciwwaga								
12	2	Wózek z napędem		0,75	0,55	0,55	260	
13	2	Wózek bez napędu		0,65	0,30	0,55	350	
14	1	Podstawa krzyżowa z podnośnikami, długie ramie		3,8 m	5,80	0,60	0,70	1515
				3,0 m	4,70	0,60	0,80	1625
15	2	Podstawa krzyżowa z podnośnikami, krótkie ramie		3,8 m	2,85	0,60	0,70	760
				3,0 m	2,30	0,60	0,80	775
16	1	Podstawa krzyżowa jezdna, długie ramie		3,8 m	5,60	0,60	0,80	1435
				3,0 m	4,50	0,60	0,90	1510
17	2	Podstawa krzyżowa jezdna, krótkie ramie		3,8 m	2,75	0,60	0,80	720
				3,0 m	2,20	0,60	0,90	730
18	4	Podstawa krzyżowa jezdna,		3,8 m	3,40	0,20	0,10	75
				3,0 m	2,60	0,60	0,35	90

Transport:

Transport z max. wysokość haka i max. promieniem

