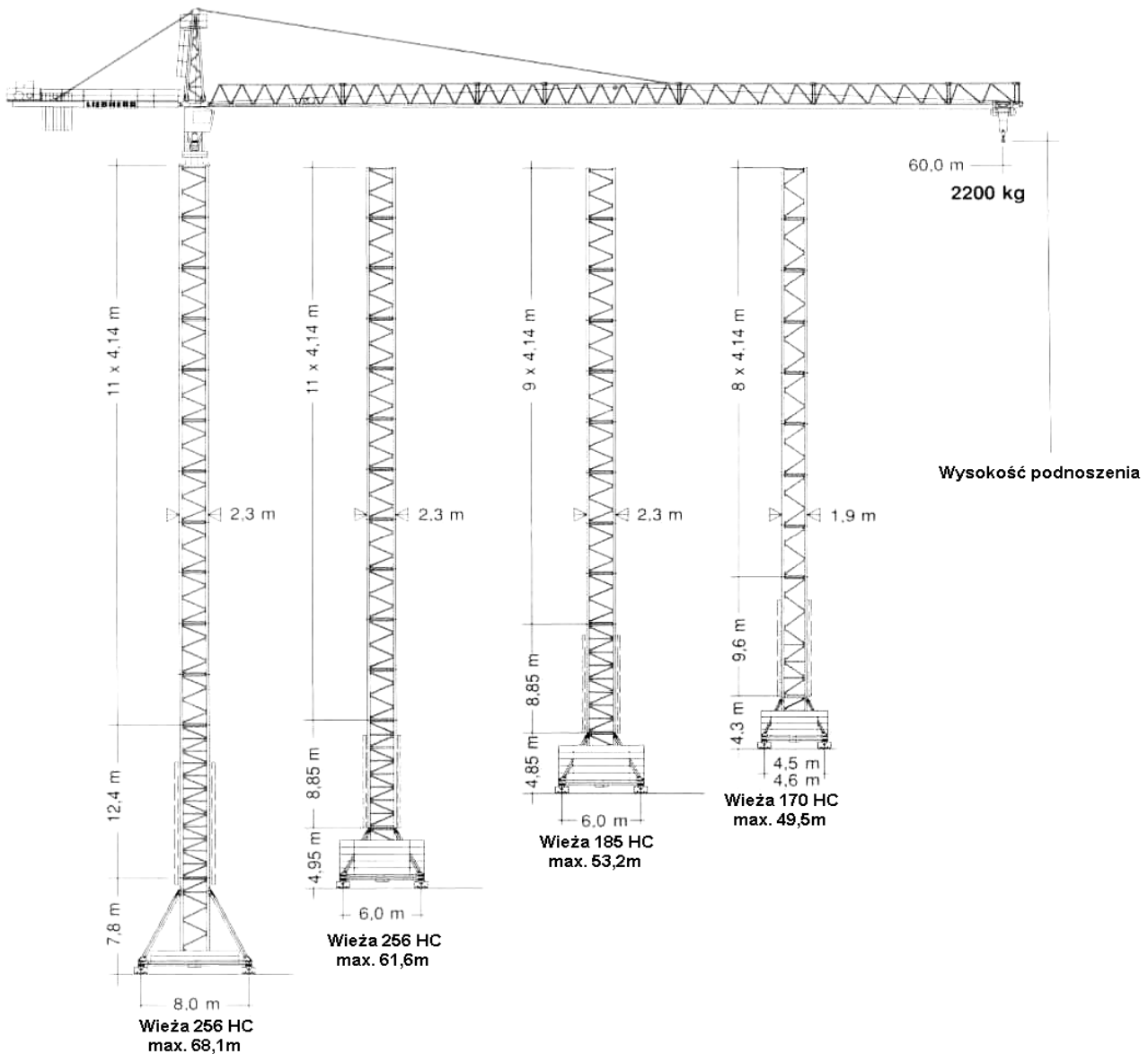
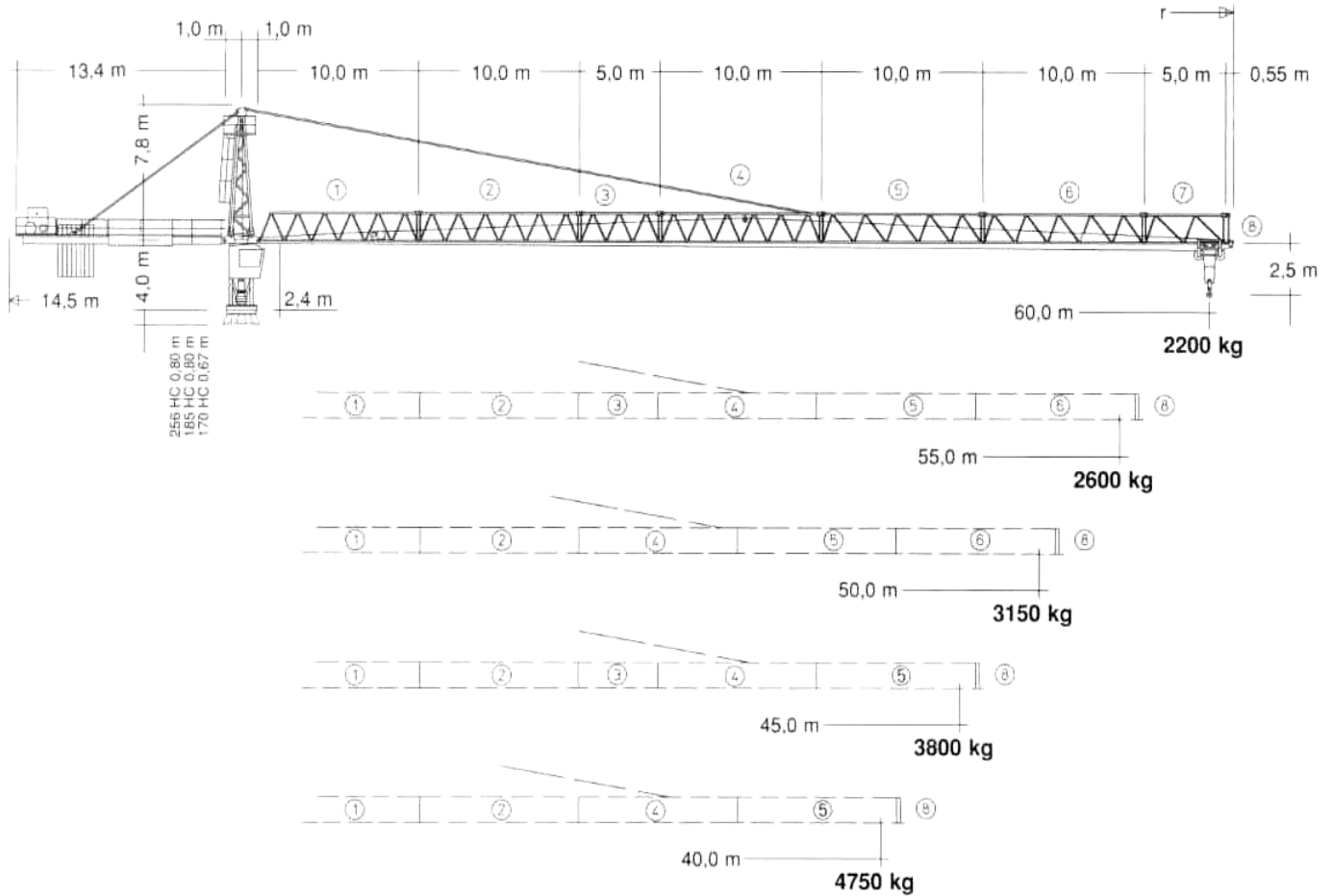


ŻURAW WIEŻOWY LH-180EC-H





Wysokość podnoszenia:

Z wieżą	256 HC		185 HC		170 HC	
Łącznie z wstawką wieży						
0	m	14,9	22,5	m	11,4	16,1
1		19,1	26,7		15,3	20,2
2		23,2	30,8		19,6	24,3
3		27,3	34,9		23,8	28,5
4		31,5	39,1		27,9	32,6
5		35,6	43,2		32,1	36,8
6		39,8	47,4		36,2	40,9
7		43,9	51,5		40,3	45,0
8		48,0	55,6		44,5	49,2
9		52,2	59,8		48,6*	53,3*
10		56,3*	63,9*		52,8*	57,5*
11		60,5*	68,1*		-	-
12		64,6*	-		-	-
Promień wnętrza krzywej		18,0 m		12,5 m		12,0 m
						8,5 m



Tabela udźwigu:

Długość wysięgnika		max. kg	m/kg																		
			20,0	22,0	24,0	26,0	28,0	30,0	32,0	34,0	36,0	38,0	40,0	42,0	45,0	48,0	50,0	52,0	55,0	58,0	60,0
m	r	m/kg																			
60,0	(r = 61,6)	2,4 - 17,3 10000	8510	7640	6920	6310	5790	5340	4940	4600	4290	4010	3760	3540	3240	2980	2820	2680	2480	2300	2200
55,0	(r = 56,6)	2,4 - 17,9 10000	8830	7930	7190	6560	6020	5550	5140	4790	4470	4180	3920	3690	3380	3110	2950	2800	2600		
50,0	(r = 51,6)	2,4 - 18,8 10000	9330	8390	7600	6940	6370	5880	5450	5080	4740	4440	4170	3930	3600	3320	3150				
45,0	(r = 46,6)	2,4 - 19,6 10000	9780	8790	7970	7280	6690	6180	5730	5340	4990	4670	4390	4140	3800						
40,0	(r = 41,6)	2,4 - 20,9 10000	10000	9450	8570	7830	7200	6660	6180	5760	5390	5050	4750								

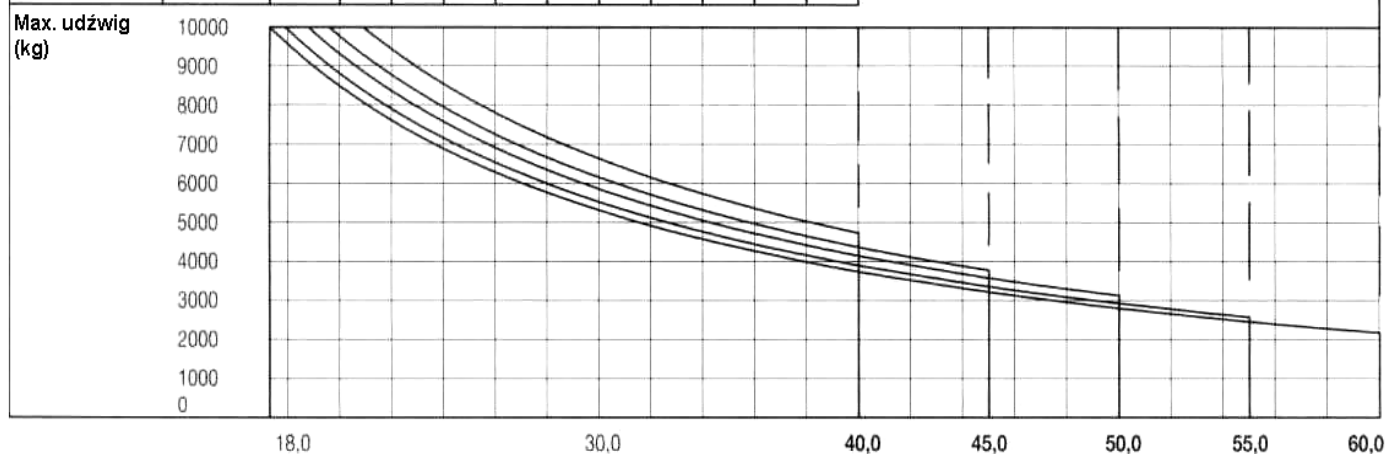


Tabela szybkości:

	U/min 0 ↔ 0,7 sl./min tr./min	2 x 5,0 kW
	0 ↔ 96,0 m/min	5,5 kW, FU
	25,0 m/min	2 x 7,5 kW
Wymagana moc (górną część)		Wciągarka
		37,5 kW 45 kW 45 kW, FU 65 kW
kVA	58,0 68,0 59,0 88,0	

Wciągarka	Moc	
	kg	m/min
37,5 kW WIW 250 JX 403 Elmag, WSB Wysokość podnoszenia 113,0m (4 warstwy)	1	10000 1,1 / 16,0
	2	3200 3,3 / 50,0
	3	1500 6,0 / 90,0
45,0 kW WIW 260 JX 422 Elmag, WSB Wysokość podnoszenia 181,0m (6 warstwy)	1	10000 1,3 / 19,0
	2	4200 3,1 / 47,0
	3	2200 5,5 / 82,0
45,0 kW, FU WIW 260 MW 403 Wysokość podnoszenia z LS-bębniem 181,0m (6 warstwy)		
	1	10000 1,7 / 26,0
	2	4200 4,3 / 65,0
65,0 kW WIW 280 JX 422 Elmag, WSB Wysokość podnoszenia 181,0m (6 warstwy)	1	10000 1,7 / 26,0
	2	4200 4,3 / 65,0
	3	2200 7,7 / 116,0



Wymiary i wagi:

l.p	ilość	Górne części		L (m)	B (m)	H (m)	kg	
1	1	Kabina z mechanizmem obrotu		170 HC	5,20	2,70	2,70	7500
			185 HC	5,30	2,80	2,70	8100	
			256 HC	5,30	2,80	2,70	8100	
2	1	Górny element wieży (sztyca)		7,90	1,90	1,60	1750	
3	1	Odciąg		13,50	2,40	0,53	3500	
4	1	Mechanizm wciągarki		250 JX 403 260 JX 422 280 JX 422	3,60	2,40	1,80	
5	1	Element wysięgnika		10,21	1,48	1,90	① 2010	
6	4	Element wysięgnika		10,30	1,48	1,90	② 1320	
							③ 1400	
							④ 1100	
							⑤ 710	
7	2	Element wysięgnika		5,30	1,48	1,90	⑥ 710	
							⑦ 340	
8	1	Element wysięgnika		0,60	1,48	2,00	⑧ 160	
9	1	Wózek i hak ładowania		1,85	1,65	1,10	860	
Wieża								
10	8-9 9-10 10-11	Element wysięgnika		170 HC	4,14	1,90	1,90	1850
				185 HC	4,14	2,30	2,30	2050
				256 HC	4,14	2,30	2,30	2260
11	1	Element wysięgnika		170 HC	12,42	1,90	1,90	4780
				185 HC	12,42	2,30	2,30	5520
				256 HC	12,42	2,30	2,30	5520
12	1	Część podstawy wieży		170 HC	9,60	1,90	1,90	4350
				185 HC	8,85	2,30	2,30	4100
				⑨ 256 HC	8,85 (12,42)	2,30 (2,30)	2,30 (2,30)	4580 (7700)
Sprzęt do wchodzenia								
13	1	Część przewodnika		170 HC	9,04	2,31	2,28	4750
				185 HC	8,39	2,80	2,50	5100
				256 HC	8,39	2,80	2,50	5100
14	1	Hydrauliczna jednostka		170 HC	2,00	1,10	1,00	1100
				185 HC	2,30	1,25	1,00	1150
				256 HC	2,30	1,25	1,00	1150
Przeciwwaga								
15	2	Wózek z napędem		170 HC	1,46	0,84	0,87	1080
				185 HC	1,46	0,84	0,87	1080
				256 HC	1,63 (1,46)	0,92 (0,84)	0,95 (0,87)	1450 (1080)
16	2	Wózek z napędem		170 HC	1,15	0,60	0,87	800
				185 HC	1,15	0,60	0,87	800
				256 HC	1,37 (1,15)	0,62 (0,60)	0,95 (0,87)	1120 (800)
17	1	Podpora ramienia (długa)		170 HC	7,15	0,80	0,70	1070
				185 HC	9,10	0,82	0,74	1350
				256 HC	9,10 (11,95)	0,80 (0,82)	0,80 (0,80)	1650 (2200)
18	2	Podpora ramienia (krótka)		170 HC	3,45	0,60	0,70	500
				185 HC	4,41	0,62	0,71	615
				256 HC	4,45 (5,58)	0,77 (0,65)	0,77 (0,77)	800 (1035)
19	2+2	Podpora graniczna		170 HC	4,08 - 4,30	0,16 - 0,33	0,11 - 0,14	80 - 200
				185 HC	5,48 - 5,46	0,11 - 0,17	0,16 - 0,38	118 - 454
				256 HC	5,46 - 5,40	0,11 - 0,18	0,16 - 0,38	175 - 525
				(7,52 - 7,46)	(0,1 - 0,17)	(0,1 - 0,38)	(366 - 912)	
20	4	Podpora (rozpórka)		170 HC	3,53	0,25	0,17	240
				185 HC	4,23	0,17	0,25	275
				256 HC	4,14 (6,55)	0,18 (0,22)	0,25 (0,25)	320 (600)
21	1	Część podstawy wieży		170 HC	3,30	2,15	2,15	2000
				185 HC	3,73	2,52	2,52	1950
				256 HC	3,73 (6,70)	2,62 (2,53)	2,62 (2,53)	2550 (3800)
22	1	Skrzynka z kablami		170 HC 185 HC 256 HC	9,00	1,60	1,00	4000

